


## Workflow mit REGISAFE

Prozesse integrieren – Ad-hoc und fix



Ziel des Seminars ist es, dass die Teilnehmer in der Lage sind, das REGISAFE-Modul Workflow eigenständig zu konfigurieren. Sie können anschließend Arbeitsschritte und Bearbeitungswege einrichten, testen und in Betrieb nehmen sowie den First-Level-Support für die eigene Organisation übernehmen.

Die Möglichkeiten und Grenzen des theoretischen Ansatzes eines Workflows und der praktischen Umsetzung in REGISAFE werden im Verlauf des Seminars aufgezeigt und an vorbereiteten Beispielen vorgeführt.

Darüber hinaus werden Grundlagen der Prozessaufnahme und -gestaltung sowie der Umsetzung der Prozessmodelle in die technische Lösung exemplarisch vermittelt.

Im Praxisteil erhalten die Teilnehmer dann die Gelegenheit, Arbeitsschritte und Bearbeitungswege selbst einzurichten. Dabei können eigene Fälle aus der Praxis in der Gruppe diskutiert und getestet werden.

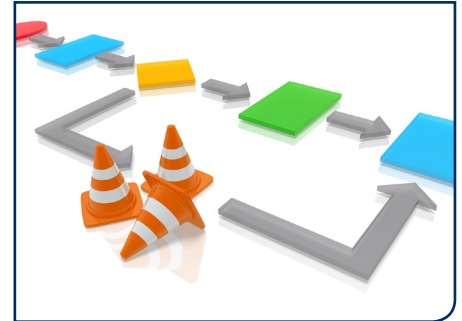
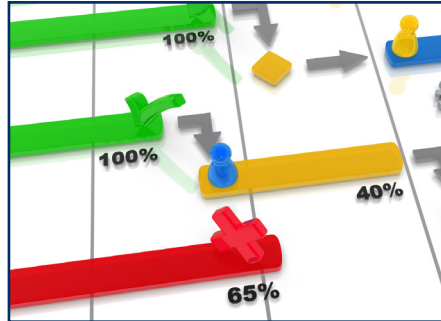
In Abstimmung mit den Teilnehmern wird es abschließend Gelegenheit geben, weitergehende Anforderungen und Erwartungen aus den einzelnen Verwaltungen und Unternehmen an das REGISAFE-Modul Workflow zu definieren und aufzunehmen.

# Seminar 'Workflow mit REGISAFE'

Prozesse integrieren – Ad-hoc und fix

Am 24. und 25.11.2011 in Stuttgart, jeweils 9-16 Uhr

€ 800.-\* pro Teilnehmer



**Voraussetzung:** Die Teilnehmer sind entweder IT- oder Verwaltungsfachleute mit zumindest fundierten IT-Erfahrungen und haben die Administratorschulung I + II bei HELD seit der Version 4.0 besucht.

**Ausschluss:** Die Möglichkeiten individueller Programmierung werden in diesem Workshop nicht behandelt und vermittelt. Auf einzelne Support-Cases kann ebenfalls nicht eingegangen werden.

**Anmeldung:** Bitte verwenden Sie dieses Antwort-Fax für Ihre Anmeldung. Eine Anfahrtsskizze zum Schulungsort erhalten Sie mit der Anmeldebestätigung. Damit alle Themen ausführlich behandelt werden und wir uns intensiv mit Ihren individuellen Fragen und Problemstellungen beschäftigen können, ist die Teilnehmerzahl pro Kurs begrenzt. Wir empfehlen Ihnen daher eine möglichst frühzeitige Anmeldung. Nach erfolgter Anmeldung müssen Absagen schriftlich an uns gerichtet werden. Stornierungen bis elf Arbeitstage vor der Veranstaltung sind kostenfrei. Bei Abmeldungen bis sechs Arbeitstage vor dem Seminar berechnen wir 50 % der Teilnahmegebühr. Bei späteren Stornierungen, ebenso bei Nichterscheinen des angemeldeten Teilnehmers, ist der volle Rechnungsbetrag fällig. Ein Ersatzteilnehmer kann selbstverständlich jederzeit gestellt werden. \*Alle genannten Preise gelten pro Person und zzgl. der gesetzlichen Mehrwertsteuer.

**Ja, ich/wir nehme/n am Seminar 'Workflow mit REGISAFE' mit folgenden Personen teil:**

\_\_\_\_\_  
Name, Vorname

\_\_\_\_\_  
Name, Vorname

**Hotelbuchung erwünscht:**

Wir benötigen \_\_\_\_\_ Einzelzimmer / \_\_\_\_\_ Doppelzimmer. Anreisedatum: \_\_\_\_\_ .

**Bitte nehmen Sie Kontakt mit mir auf.**

**Absender:**

\_\_\_\_\_  
\_\_\_\_\_  
\_\_\_\_\_  
\_\_\_\_\_

\_\_\_\_\_  
Datum, Unterschrift

**... natürlich in der AKADÉMIE**